



ELECIN



SECCION 13

PRODUCTOS ELECIN-CONSONNI

13

**NOS ADECUAMOS A LAS NECESIDADES
ESPECÍFICAS DE NUESTROS CLIENTES**

Celdas Metal Clad **LSC2B**, 22.9 KV, 25 KA,
fabricadas en Perú e instaladas en Empresa de
Distribución del Norte de Perú



**Para distribución
primaria**

Media tensión



Sala Eléctrica instalada en Minera del Sur de Perú



Con interruptor SAREL



Con interruptores ABB



**Celdas Metal Clad a Prueba de Arco Interno
PARA DISTRIBUCIÓN PRIMARIA
Categoría LSC2B, fabricadas en PERÚ
por ELECIN**

BAJA TENSIÓN



Tableros de Baja Tensión,
de alta corriente (3000 A o más) y
elevada corriente de corto-
circuito. Con interruptores fijos o
extraíbles. Para trabajo pesado en
Centrales Eléctricas, Minería,
Petroteras, Refinerías, Siderúr-
gicas y similares



**Centros de Control de
Motores**

Con módulos extraíbles.
También para media tensión





Clasificación general de las celdas

Según IEC 62271-200



LSC 1

Metal Enclosed
(NO compartimentadas)



LSC 2

A

Compartimentadas
(Terminales en compartimiento común)



B

Compartimentadas
(Terminales en Compartimiento independiente)



Por el tipo de partición entre compartimientos

PI : Partición con material aislante (aplicable generalmente a celdas modulares compartimentadas con la clasificación «A»)

PM : Partición con material metálico (aplicable generalmente a celdas METAL CLAD compartimentadas con la clasificación «b»)

Por su accesibilidad

A: Acceso sólo a personal autorizado

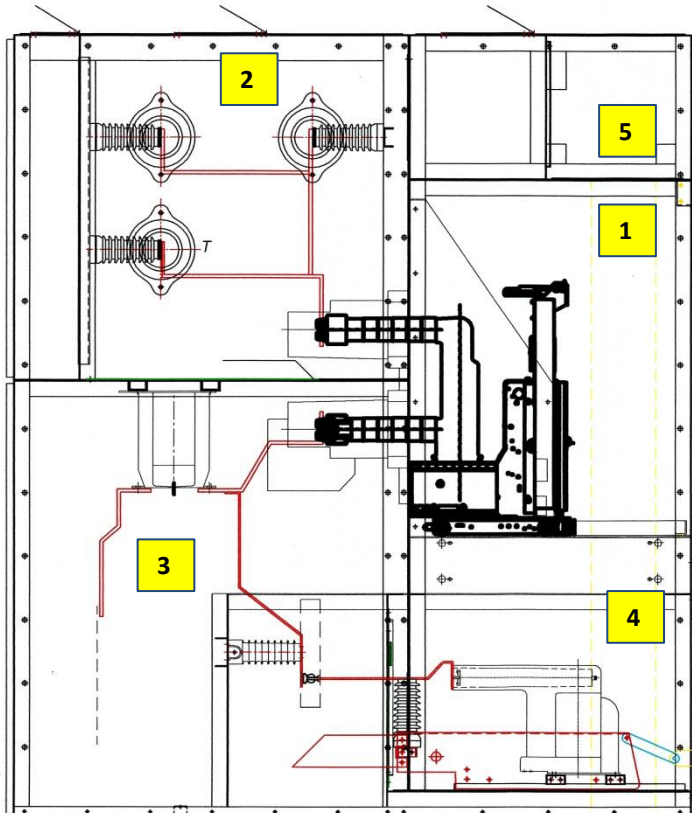
B: Acceso irrestricto, incluyendo acceso público

F: Acceso frontal

L: Acceso lateral

R. Acceso trasero

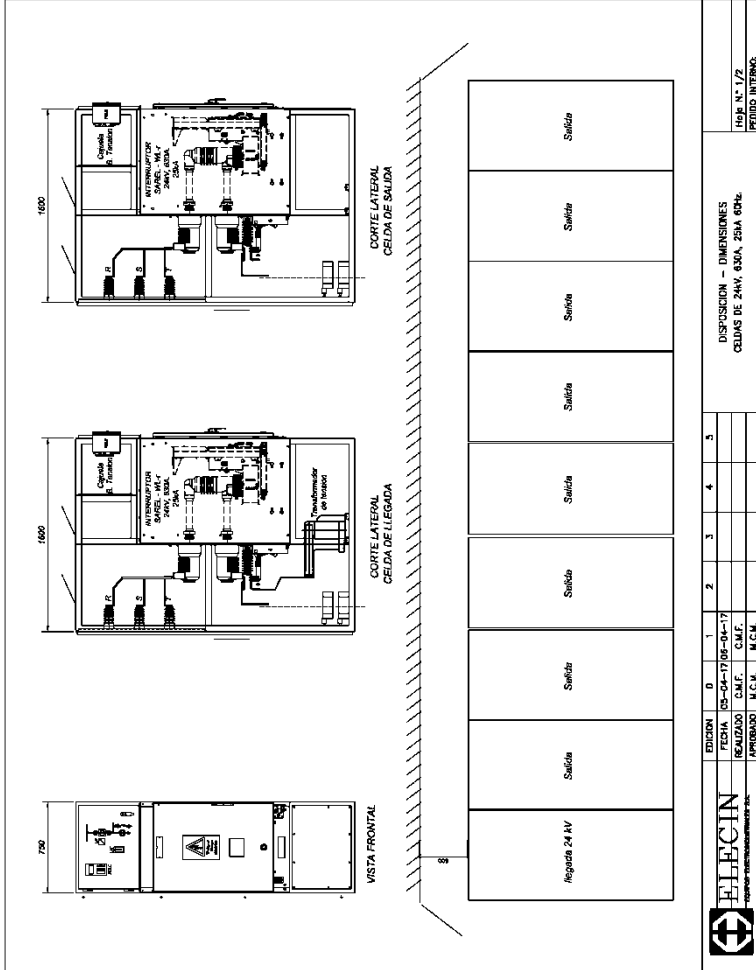
**Corte lateral de Celda Metal
Clad Compartimentada Típica
Con clasificación
LSC2-B-PM-AFLR**



PARA DISTRIBUCIÓN PRIMARIA

1. Compartimiento del interruptor
2. Compartimiento de barras
3. Compartimiento de terminales y TC
4. Compartimiento de la trasformadores de tensión
5. Compartimiento de baja tensión

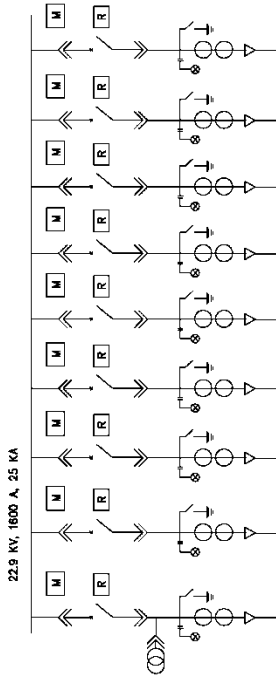
Corte lateral de Celda Metal Clad (ECONÓMICA)
Compartmentada
LSC2-B-PM-AFL



	EDICIÓN	0	1	2	3	4	3
	FECHA	08-04-17/09-04-17					
	REALIZADO	C.M.F.	C.M.F.				
	APROBADO	M.C.M.	M.C.M.				
DISPOSICIÓN - DIMENSIONES							
CELDA DE 24V, 63KA, 250A 60Hz							
Hoja N.º 1/2							
PELIDO INTERNO							


PARA DISTRIBUCIÓN SECUNDARIA
(25 KA)

**Corte lateral de Celda Metal Clad (ECONÓMICA)
 Compartimentada
 LSC2-B-PM-AFL**



- INSTALACION INTERIOR
- CUBIERTA SUPERIOR: PLANCHA 2,0mm
- PUERTA LATERAL: PLANCHA 2,0mm
- CUBIERTA POSTERIOR: PLANCHA 2,0mm
- TECHO PLANO: PLANCHA 2,0mm
- ACABADO: COLOR RAL 7032
- DIMENSIONES APROXIMADAS EN mm

CLASIFICACION LSC2-A-PM
 GRADO DE PROTECCION: IP30

 ELECIN <small>INDUSTRIAS ELECTRICAS S.A.</small>	EDICION	0	1	2	3	4	5	DISPOSICION - DIMENSIONES CELDAS DE 24M, 6UN, 75KA 60Hz.
	FECHA	05-04-17	04-04-17					
	REALIZADO	C.M.F.	C.M.F.					
	APROBADO	M.C.M.	M.C.M.					

Hoj. N.º 2/2
 PEDIDO INTERNO:

**PARA DISTRIBUCION SECUNDARIA
 (25 KA)**