

HOJA TÉCNICA

Celdas Modulares de Media Tensión

Serie SYStem6



CELDA COMPACTA DE REMONTE

CBL

Características constructivas:

- Fabricación en plancha de fierro galvanizado de 2 mm	
- Color de pintura	RAL 2004 / RAL 7032
- Pintado mediante sistema de pintura electrostático	
- Peso total aprox. (Kg)	126
- Grado de protección:	IP-3X (Envoltorio Externa) IP-2X (Tabiques Laterales)



- Normas de fabricación

IEC 62271-200 Encerramiento metálico (metal enclosed) para celdas de media tensión.

- Dimensiones Aprox:	Ancho x Prof. x Altura 500mm x 1000mm x 1600 + 350 (bancada)
----------------------	---

Características eléctricas:

- Aislamiento en aire, ejecución estándar.	
- Voltaje Nominal	24 KV
- Corriente Nominal	630 A
- Tensión de Prueba Aplicada a 60 Hz, a tierra y entre fases / 1 min	50 KV
- Tensión de Prueba de Impulso a tierra y entre fases, valor pico	125 KV
- Corriente de Corta Duración / 1 seg.	20 KA
- Resistencia de arco interno conforme a IEC 62271-200	16KA - 1seg
- Categoría de pérdida de continuidad del servicio (LSC)	LSC 2A
- Clasificación IAC	AFL

Equipamiento interno:

- Juego de 3 aisladores capacitivos 24 KV y lámparas de señalización.
- Resistencia anticondensación 220Vac, 60Hz, controlado por termostato.
- Soporte para terminal de cable seco 24KV, (Kit de terminales no incluido)
- Bancada 350mm alto, brinda mayor espacio para inserción de terminales de cable (OPCIONAL).
- Barra de Tierra.
- Conexión Interno general.

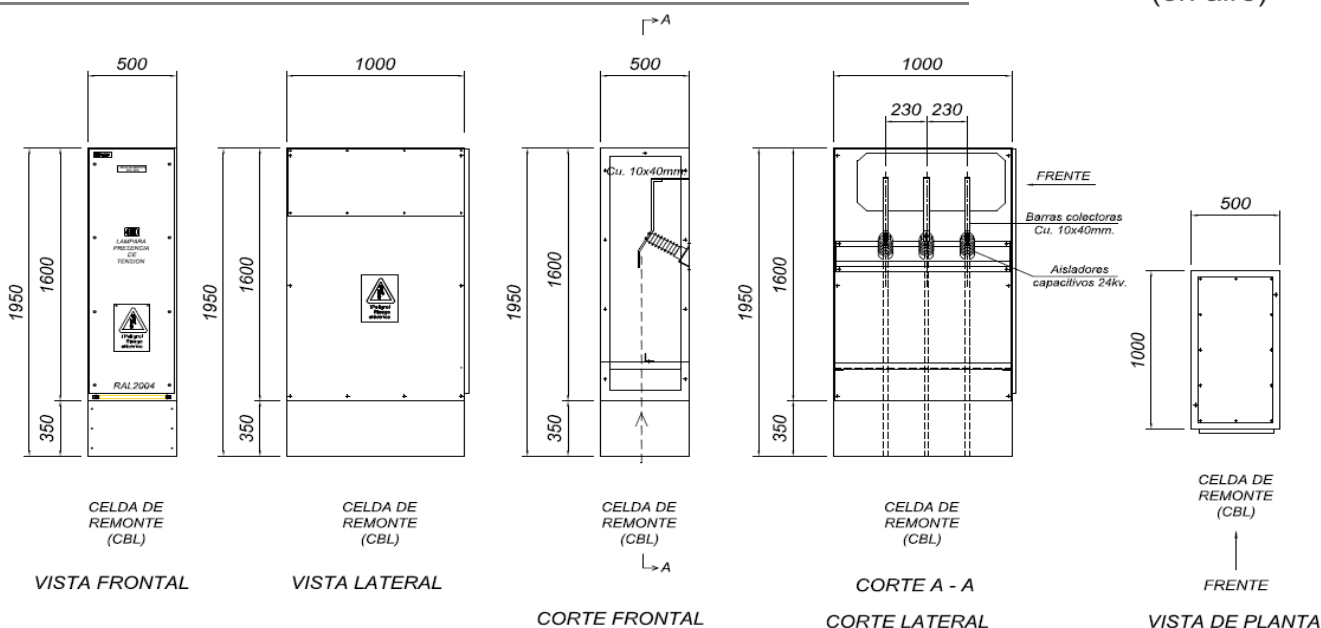


Celdas con aislamiento en aire



Configuraciones Usuales (en aire)

Planos Dimensionales:



HOJA TÉCNICA

Celdas Modulares de Media Tensión

Serie SYStem6

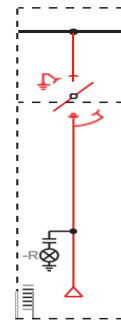


CELDA COMPACTA DE ENTRADA Y SALIDA

IK-S

Características constructivas:

- Fabricación en plancha de fierro galvanizado de 2 mm	
- Color de pintura	RAL 2004
- Pintado mediante sistema de pintura electrostático	
- Peso total aprox. (Kg)	188
- Grado de protección:	IP-3X (Envolvente Externa) IP-2X (Tabiques Laterales) IK-08 (Cubicle -24kV)



- Normas de fabricación

IEC 62271-200 Encerramiento metálico (metal enclosed) para celdas de media tensión.

IEC 62271-102 Seccionadores y seccionadores de puesta a tierra de corriente alterna.

Ancho x Prof. x Altura
500mm x 1000mm x 1600 + 350 (bancada)

Características eléctricas:

- Aislamiento en aire, ejecución estándar.	
- Voltaje Nominal	24 KV
- Corriente Nominal	630 A
- Tensión de Prueba Aplicada a 60 Hz, a tierra y entre fases / 1 min	50 KV
- Tensión de Prueba de Impulso a tierra y entre fases, valor pico	125 KV
- Corriente de Corta Duración / 1 seg.	20 KA
- Resistencia de arco interno conforme a IEC 62271-200	16KA - 1seg
- Categoría de pérdida de continuidad del servicio (LSC)	LSC 2A
- Clasificación IAC	AFL

Equipamiento Interno:

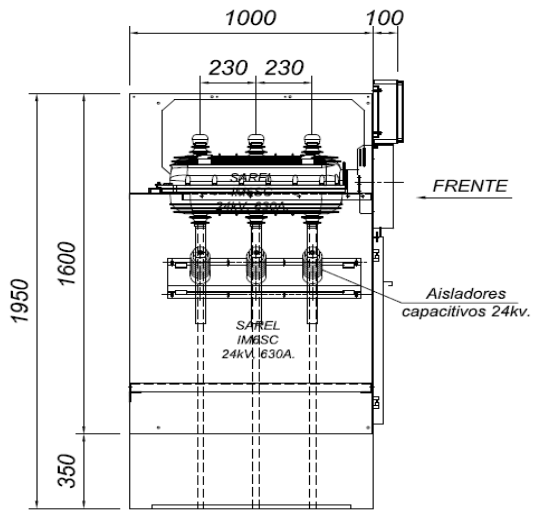
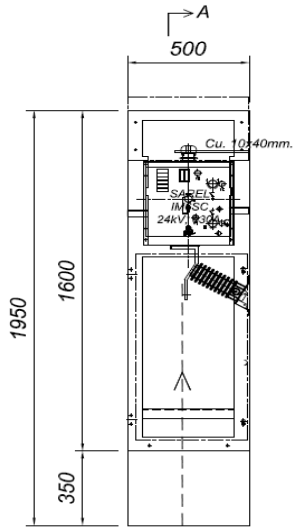
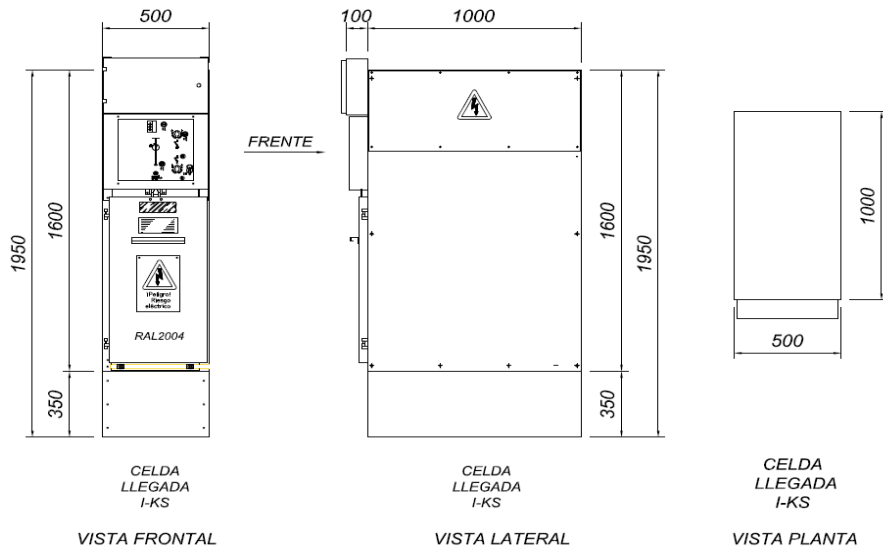
- Seccionador de potencia tripolar IM6S, 24kV, 630A, 20kA, apertura de arco eléctrico en gas SF6, a una presión relativa de 0.5 bar. Con indicador visual y mecánico en el panel frontal de 3 posiciones: Cerrado, Abierto y Abierto puesto a tierra. Sellado de por vida.
- Llave de bloqueo
- Cuchilla de puesta a Tierra
- Juego de 3 aisladores capacitivos 24 KV y lámparas de señalización.
- Resistencia anticondensación 220Vac, 60Hz, controlado por termóstato.
- Soporte para terminal de cable seco 24KV, (Kit de terminales no incluido)
- Bancada 350mm alto, brinda mayor espacio para inserción de terminales de cable.
- Barras colectoras principales de Cu.
- Barra de puesta Tierra.
- Conexionado interno general.



(OPCIONAL)

- Parrarayos polimérico.
- Mando motor.

Planos Dimensionales:



Celdas con
aislamiento
en aire



Configuraciones
Usuales
(en aire)

HOJA TÉCNICA

Celdas Modulares de Media Tensión



ELECIN



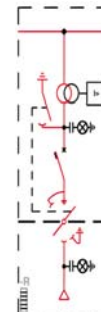
Serie SYStem6

CELDA COMPACTA DE LLEGADA

ITB

Características constructivas:

- Fabricación en plancha de fierro galvanizado de 2 mm	
- Color de pintura	RAL 2004
- Pintado mediante sistema de pintura electrostático	
- Peso total aprox. (Kg)	378
- Grado de protección:	IP-3X (Envolvente Externa) IP-2X (Tabiques Laterales) IK-08 (Cubicle -24kV)



- Normas de fabricación

- IEC 62271-200** Encerramiento metálico (metal enclosed) para celdas de media tensión.
- IEC 62271-102** Seccionadores y seccionadores de puesta a tierra de corriente alterna.
- IEC 62271-103** Interruptores para tensiones asignadas superiores a 1kV e inferiores a 52kV.
- IEC 62271-100** Interruptores Automáticos de corriente alterna para Alta Tensión.

- Dimensiones Aprox:

Ancho x Prof. x Altura
750mm x 100mm x 1600 + 350 (bancada)

Características eléctricas:

- Aislamiento en aire, ejecución estándar.	
- Voltaje Nominal	24 KV
- Corriente Nominal	630 A
- Tensión de Prueba Aplicada a 60 Hz, a tierra y entre fases / 1 min	50 KV
- Tensión de Prueba de Impulso a tierra y entre fases, valor pico	125 KV
- Corriente de Corta Duración / 1 seg.	20 KA
- Resistencia de arco interno conforme a IEC 62271-200	16KA - 1seg
- Categoría de pérdida de continuidad del servicio (LSC)	LSC 2A
- Clasificación IAC	AFL

Equipamiento Interno:

- Seccionador de potencia tripolar **IM6SC -TD**, 24kV, 630A, 20kA, apertura de arco eléctrico en gas SF6, a una presión relativa de 0.5 bar. Con indicador visual y mecánico en el panel frontal de 3 posiciones:
Cerrado, Abierto y Abierto puesto a tierra. Sellado de por vida.
- Interruptor automático tripolar **WL** en VACÍO 24kV, 630A, 20kA, mando manual lateral, montaje fijo.
- Mando motorizado para interruptor WL, V.Aux. 24 Vcc.
- Bobina de disparo 24Vcc y juego de contactos auxiliares.
- Llave de bloqueo
- Cuchilla de puesta a Tierra
- Juego de 3 aisladores capacitivos 24 KV y lámparas de señalización.
- Resistencia anticondensación 220Vac, 60Hz, controlado por termóstato.
- Soporte para terminal de cable seco 24KV, (Kit de terminales no incluido)
- Bancada 350mm alto, brinda mayor espacio para inserción de terminales de cable.
- Barras colectoras principales de Cu.
- Barra de puesta Tierra.

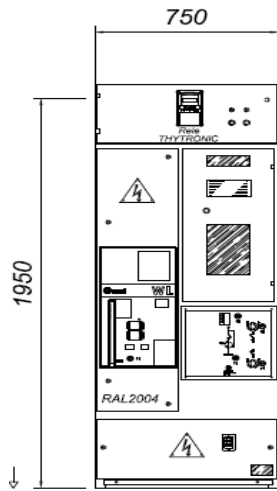


Compartimiento BT para sistema de Protección y Medición

- Relé electrónico digital de protección, funciones 50/51, 50N/51N, tensión auxiliar 24 Vcc.
- Transformador de corriente Toroidal 50/1A, 1VA. Cl. 5P20 (Protección homopolar)
- Fuente auxiliar 24 VDC, 7 Ahr, con cargador 220 Vac, 60 Hz.
- 3 Unid. Transformadores de corriente monofásico tipo **bloque o toroidal** (Protección de fases).
- Conexión interno general.

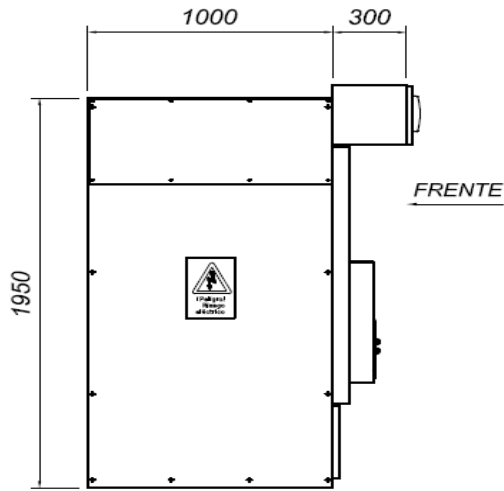


Planos Dimensionales:



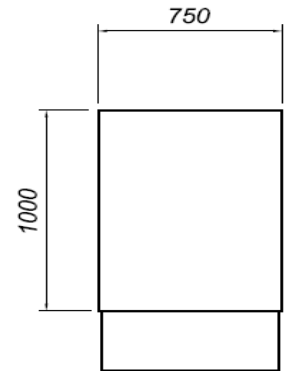
CELDA DE LLEGADA ITB

VISTA FRONTAL



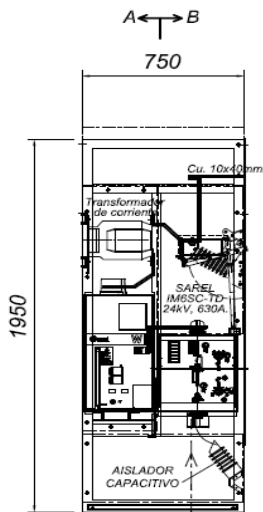
CELDA DE LLEGADA ITB

VISTA LATERAL



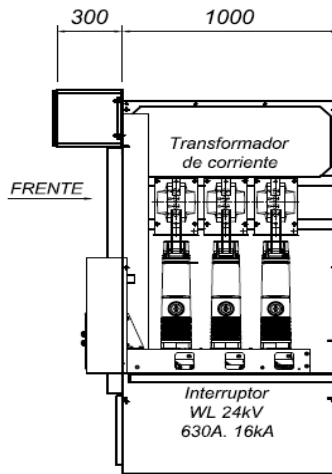
CELDA DE LLEGADA ITB

VISTA PLANTA



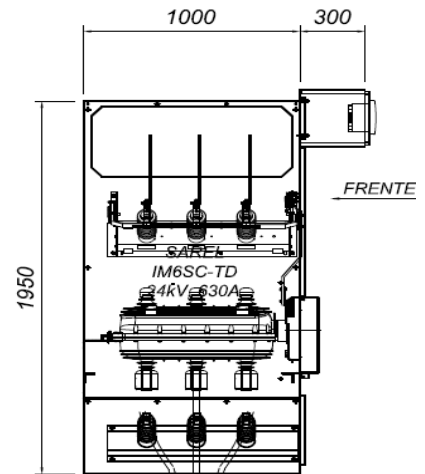
CELDA DE LLEGADA ITB

CORTE FRONTAL



CELDA DE LLEGADA ITB

CORTE A - A



CELDA DE LLEGADA ITB

CORTE B - B



Celdas con aislamiento en aire



Configuraciones Usuales (en aire)

HOJA TÉCNICA

Celdas Modulares de Media Tensión



ELECIN



Serie SYSTEM6

CELDA COMPACTA DE SALIDA

ITI

Características constructivas:

- Fabricación en plancha de fierro galvanizado de 2 mm	
- Color de pintura	RAL 2004
- Pintado mediante sistema de pintura electrostático	
- Peso total aprox. (Kg)	378
- Grado de protección:	IP-3X (Envolvente Externa) IP-2X (Tabiques Laterales) IK-08 (Cubicle -24kV)

- Normas de fabricación

- IEC 62271-200** Encerramiento metálico (metal enclosed) para celdas de media tensión.
- IEC 62271-102** Seccionadores y seccionadores de puesta a tierra de corriente alterna.
- IEC 62271-103** Interruptores para tensiones asignadas superiores a 1kV e inferiores a 52kV.
- IEC 62271-100** Interruptores Automáticos de corriente alterna para Alta Tensión.

- Dimensiones Aprox:

Ancho x Prof. x Altura
750mm x 100mm x 1600 + 350 (bancada)

Características eléctricas:

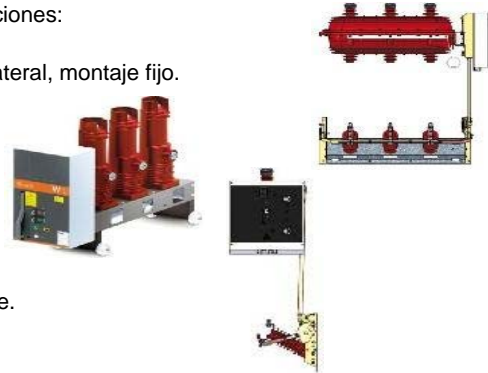
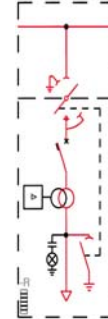
- Aislamiento en aire, ejecución estándar.	
- Voltaje Nominal	24 KV
- Corriente Nominal	630 A
- Tensión de Prueba Aplicada a 60 Hz, a tierra y entre fases / 1 min	50 KV
- Tensión de Prueba de Impulso a tierra y entre fases, valor pico	125 KV
- Corriente de Corta Duración / 1 seg.	20 KA
- Resistencia de arco interno conforme a IEC 62271-200	16KA - 1seg
- Categoría de pérdida de continuidad del servicio (LSC)	LSC 2A
- Clasificación IAC	AFL

Equipamiento Interno:

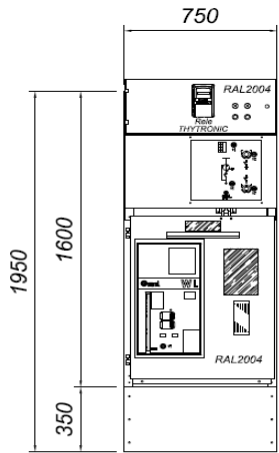
- Seccionador de potencia tripolar IM6S -TD, 24kV, 630A, 20kA, apertura de arco eléctrico en gas SF6, a una presión relativa de 0.5 bar. Con indicador visual y mecánico en el panel frontal de 3 posiciones:
Cerrado, Abierto y Abierto puesto a tierra. Sellado de por vida.
- Interruptor automático tripolar WL en VACÍO 24kV, 630A, 20kA, mando manual lateral, montaje fijo.
- Mando motorizado para interruptor WL, V.Aux. 24 Vcc.
- Bobina de disparo 24Vcc y juego de contactos auxiliares.
- Llave de bloqueo
- Cuchilla de puesta a Tierra
- Juego de 3 aisladores capacitivos 24 KV y lámparas de señalización.
- Resistencia anticondensación 220Vac, 60Hz, controlado por termóstato.
- Soporte para terminal de cable seco 24KV, (Kit de terminales no incluido)
- Bancada 350mm alto, brinda mayor espacio para inserción de terminales de cable.
- Barras colectoras principales de Cu.
- Barra de puesta Tierra.

Compartimiento BT para sistema de Protección y Medición

- Relé electrónico digital de protección, funciones 50/51, 50N/51N, tensión auxiliar 24 Vcc.
- Transformador de corriente Toroidal 50/1A, 1VA. Cl. 5P20 (Protección homopolar)
- Fuente auxiliar 24 VDC, 7 Ahr, con cargador 220 Vac, 60 Hz.
- 3 Unid. Transformadores de corriente monofásico tipo **bloque** o **toroidal** (Protección de fases).
- Conexión interno general.



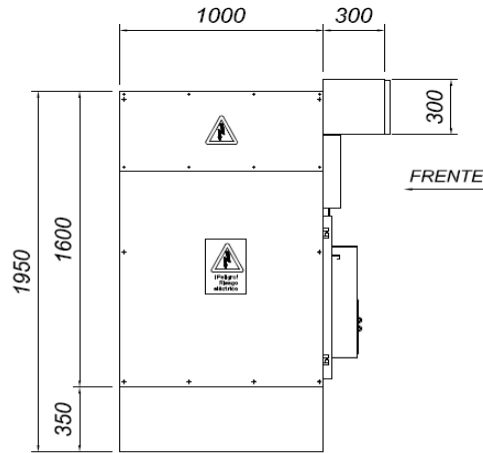
Planos Dimensionales:



CELDA DE SALIDA ITI

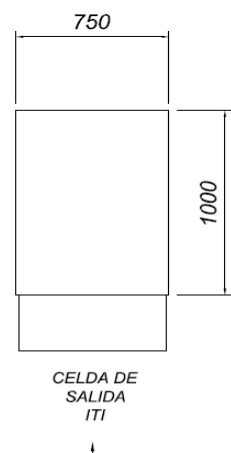
VISTA FRONTAL

A ← B



CELDA DE SALIDA ITI

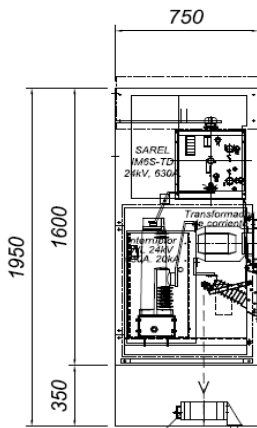
VISTA LATERAL



CELDA DE SALIDA ITI

FRENTE

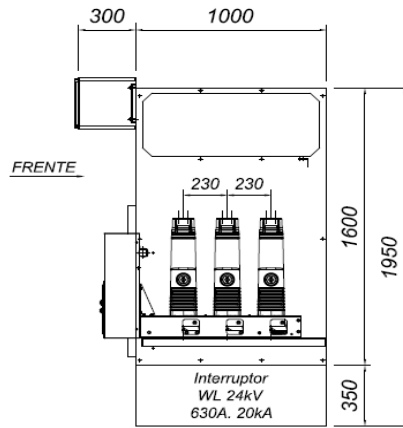
VISTA DE PLANTA



CELDA DE SALIDA ITI

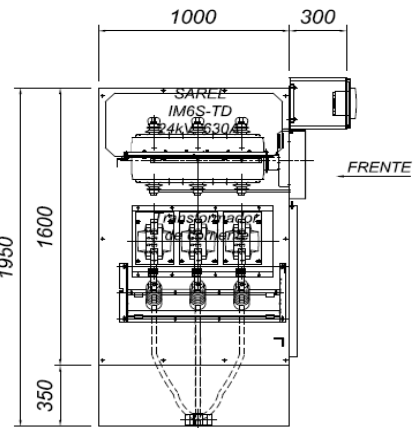
CORTE FRONTAL

A ← B



CELDA DE SALIDA ITI

CORTE A - A



CELDA DE SALIDA ITI

CORTE B - B



Celdas con aislamiento en aire



Configuraciones Usuales (en aire)

HOJA TÉCNICA

Celdas Modulares de Media Tensión



ELECIN



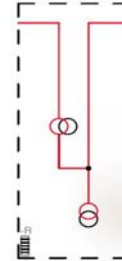
Serie SYStem6

CELDA COMPACTA DE MEDICIÓN

MA

Características constructivas:

- Fabricación en plancha de hierro galvanizado de 2 mm	
- Color de pintura	RAL 2004
- Pintado mediante sistema de pintura electrostático	
- Peso total aprox. (Kg)	297
- Grado de protección:	IP-3X (Envolvente Externa) IP-2X (Tabiques Laterales) IK-08 (Cubicle -24kV)



- Normas de fabricación

- IEC 62271-200** Encerramiento metálico (metal enclosed) para celdas de media tensión.
- IEC 62271-1** Especificaciones comunes para aparata de corriente alterna.

- Dimensiones Aprox:

Ancho x Prof. x Altura
750mm x 100mm x 1600 + 350 (bancada)

Características eléctricas:

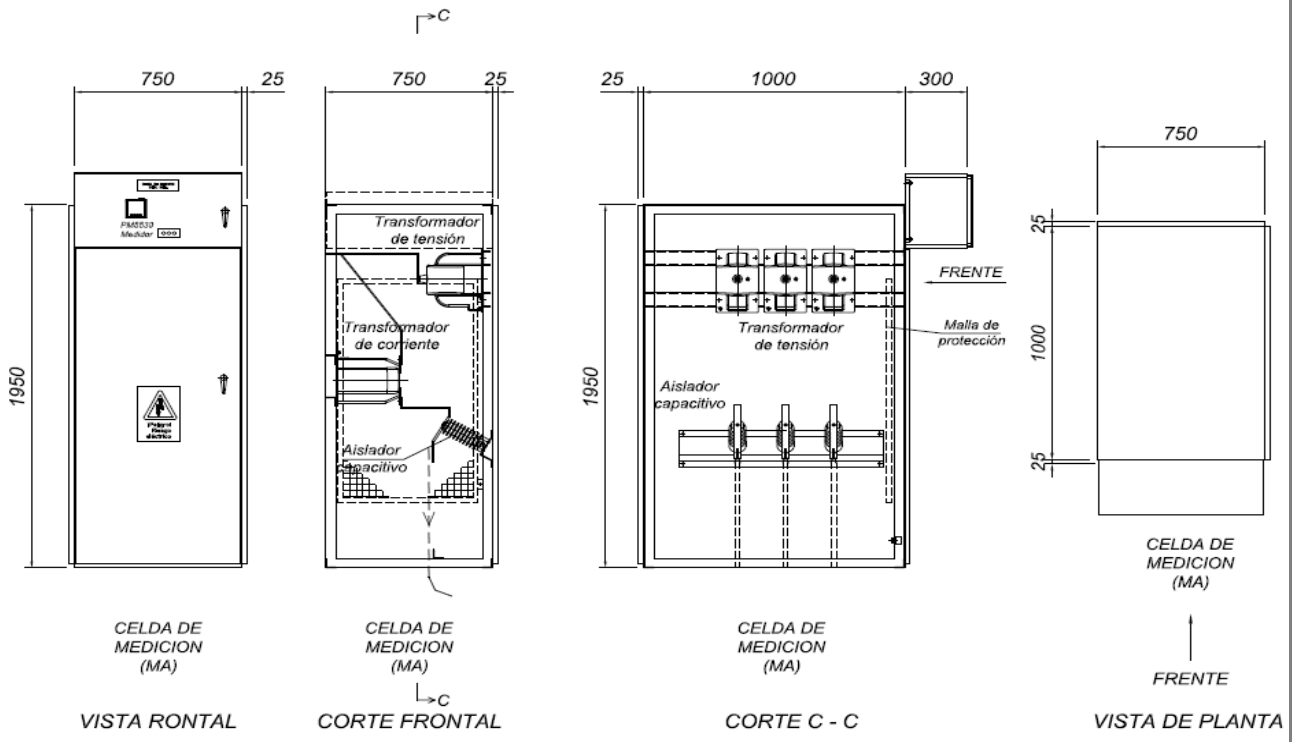
- Aislamiento en aire, ejecución estándar.	
- Voltaje Nominal	24 KV
- Corriente Nominal	630 A
- Tensión de Prueba Aplicada a 60 Hz, a tierra y entre fases / 1 min	50 KV
- Tensión de Prueba de Impulso a tierra y entre fases, valor pico	125 KV
- Corriente de Corta Duración / 1 seg.	20 KA
- Resistencia de arco interno conforme a IEC 62271-200	16KA - 1seg
- Categoría de pérdida de continuidad del servicio (LSC)	LSC 1
- Clasificación IAC	AFL

Equipamiento Interno:

- 3 Unid. Transformadores de corriente monofásico tipo **encapsulado** o **toroidal** (Medición de fases).
- 3 Unid. Transformador de tensión monofásico encapsulado.
- Medidor electrónico multifunción 5 A, 220 vac, 60Hz, puerto RS485, protocolo MODBUS.
- Base portafusible con cartucho fusible 24 KV, 0.5 A.
- Bushing extendido para acople a conector lateral.
- Conectores para extensión, tapón aislante.
- Barras colectoras principales de Cu.
- Conexión interno general.
- Resistencia anticondensación 220Vac, 60Hz, controlado por termostato.
- Soporte para terminal de cable seco 24KV, (Kit de terminales no incluido)
- Bancada 350mm alto, brinda mayor espacio para inserción de terminales de cable.
- Barras colectoras principales de Cu.
- Barra de puesta Tierra.



Planos Dimensionales:



Celdas con aislamiento en aire



Configuraciones Usuales (en aire)

HOJA TÉCNICA

Celdas Modulares de Media Tensión



ELECCIN



SAREL

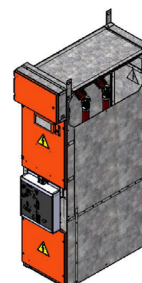
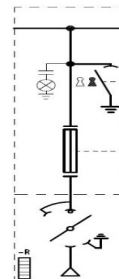
Serie SYStem6

CELDA COMPACTA DE LLEGADA

TMB-KP

Características constructivas:

- Fabricación en plancha de fierro galvanizado de 2 mm	
- Color de pintura	RAL 2004
- Pintado mediante sistema de pintura electrostático	
- Peso total aprox. (Kg)	188
- Grado de protección:	IP-3X (Envoltorio Externa) IP-2X (Tabiques Laterales) IK-08 (Cubicle -24kV)



- Normas de fabricación

IEC 62271-200 Encerramiento metálico (metal enclosed) para celdas de media tensión.

IEC 62271-102 Seccionadores y seccionadores de puesta a tierra de corriente alterna.

IEC 62271-105 Combinaciones interruptor - fusibles de corriente alterna para alta tensión.

- Dimensiones Aprox:

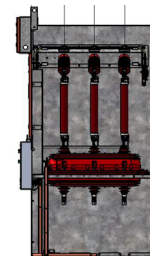
Ancho x Prof. x Altura
500mm x 1000mm x 1950

Características eléctricas:

- Aislamiento en aire, ejecución estándar.	
- Voltaje Nominal	24 KV
- Corriente Nominal	630 A
- Tensión de Prueba Aplicada a 60 Hz, a tierra y entre fases / 1 min	50 KV
- Tensión de Prueba de Impulso a tierra y entre fases, valor pico	125 KV
- Corriente de Corta Duración / 1 seg.	20 KA
- Resistencia de arco interno conforme a IEC 62271-200	16KA - 1seg
- Categoría de pérdida de continuidad del servicio (LSC)	LSC 2A
- Clasificación IAC	AFL

Equipamiento Interno:

- Seccionador de potencia tripolar IM6P -TF, 24kV, 630A, 20kA, apertura de arco eléctrico en gas SF6, a una presión relativa de 0.5 bar. Con indicador visual y mecánico en el panel frontal de 3 posiciones: Cerrado, Abierto y Abierto puesto a tierra. Sellado de por vida.
- Bobina de disparo 24Vcc y juego de contactos auxiliares.
- Llave de bloqueo
- Cuchillas de puesta a tierra PAT, enclavado mecánicamente con el seccionador de potencia.
- Mecanismo de operación KP.
- Juego de 3 aisladores capacitivos 24 KV y lámparas de señalización.
- Resistencia anticondensación 220Vac, 60Hz, controlado por termóstato.
- Soporte para terminal de cable seco 24KV, (Kit de terminales no incluido)
- Compartimiento con bases Portafusibles 24kV
- Juego de 3 fusibles de alto poder de ruptura con percutor.
- Barras colectoras principales de Cu.
- Barra de puesta Tierra.

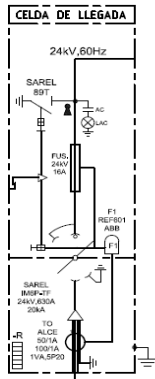


Compartimiento BT para sistema de Protección Homopolar (OPCIONAL)

- Relé electrónico digital de protección, funciones 50/51, 50N/51N, tensión auxiliar 24 Vcc.
- Transformador de corriente Toroidal 50/1A, 1VA. Cl. 5P20 (Protección homopolar)
- Fuente auxiliar 24 VDC, 7 Ahr, con cargador 220 Vac, 60 Hz.
- Conexión interno general.

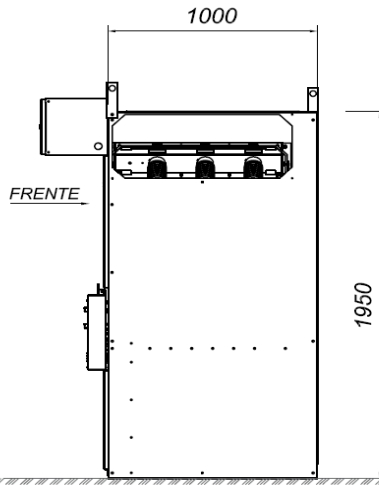


Planos Dimensionales:



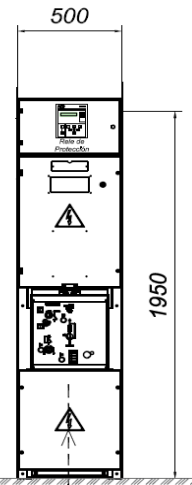
CELDA DE LLEGADA (TMB-KP)

ESQUEMA UNIFILAR



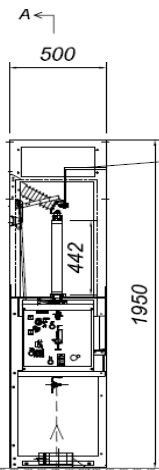
CELDA DE LLEGADA (TMB-KP)

VISTA LATERAL



CELDA DE LLEGADA (TMB-KP)

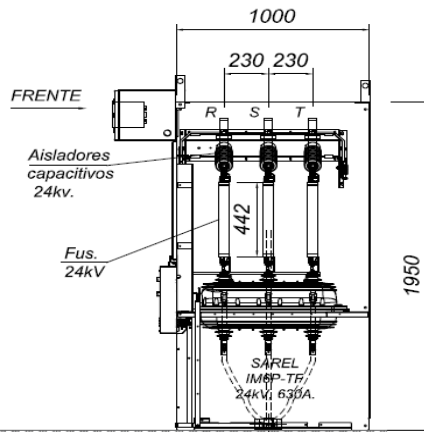
VISTA FRONTAL



CELDA DE LLEGADA (TMB-KP)

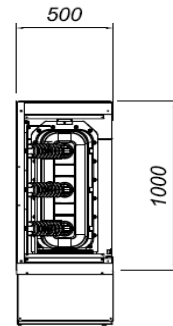
CORTE FRONTAL

Barras colectoras Cu. 10x40mm. cn manga aislante



CELDA DE LLEGADA (TMB-KP)

CORTE A - A



CELDA DE LLEGADA (TMB-KP)

VISTA DE PLANTA



Celdas con aislamiento en aire



Configuraciones Usuales (en aire)

HOJA TÉCNICA

Celdas Modulares de Media Tensión



ELECIN



SAREL

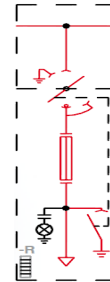
Serie SYStem6

CELDA COMPACTA DE SALIDA

TM-KP

Características constructivas:

- Fabricación en plancha de fierro galvanizado de 2 mm	
- Color de pintura	RAL 2004
- Pintado mediante sistema de pintura electrostático	
- Peso total aprox. (Kg)	188
- Grado de protección:	IP-3X (Envolvente Externa) IP-2X (Tabiques Laterales) IK-08 (Cubicle -24kV)



- Normas de fabricación

IEC 62271-200 Encerramiento metálico (metal enclosed) para celdas de media tensión.

IEC 62271-102 Seccionadores y seccionadores de puesta a tierra de corriente alterna.

IEC 62271-105 Combinaciones interruptor - fusibles de corriente alterna para alta tensión.

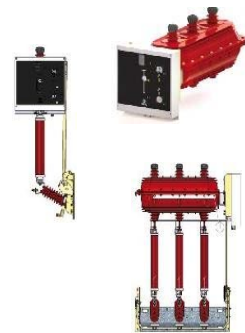
- Dimensiones Aprox:	Ancho x Prof. x Altura 375mm x 900mm x 1600 + 350 (bancada)
----------------------	--

Características eléctricas:

- Aislamiento en aire, ejecución estándar.	
- Voltaje Nominal	24 KV
- Corriente Nominal	630 A
- Tensión de Prueba Aplicada a 60 Hz, a tierra y entre fases / 1 min	50 KV
- Tensión de Prueba de Impulso a tierra y entre fases, valor pico	125 KV
- Corriente de Corta Duración / 1 seg.	20 KA
- Resistencia de arco interno conforme a IEC 62271-200	16KA - 1seg
- Categoría de pérdida de continuidad del servicio (LSC)	LSC 2A
- Clasificación IAC	AFL

Equipamiento Interno:

- Seccionador de potencia tripolar IM6P -TF, 24kV, 630A, 20kA, apertura de arco eléctrico en gas SF6, a una presión relativa de 0.5 bar. Con indicador visual y mecánico en el panel frontal de 3 posiciones: Cerrado, Abierto y Abierto puesto a tierra. Sellado de por vida.
- Bobina de disparo 24Vcc y juego de contactos auxiliares.
- Llave de bloqueo
- Cuchilla de puesta a Tierra
- Juego de 3 aisladores capacitivos 24 KV y lámparas de señalización.
- Resistencia anticondensación 220Vac, 60Hz, controlado por termostato.
- Soporte para terminal de cable seco 24KV, (Kit de terminales no incluido)
- Bancada 350mm alto, brinda mayor espacio para inserción de terminales de cable.
- Compartimiento con bases Portafusibles 24kV
- Juego de 3 fusibles de alto poder de ruptura con percutor.
- Barras colectoras principales de Cu.
- Barra de puesta Tierra.

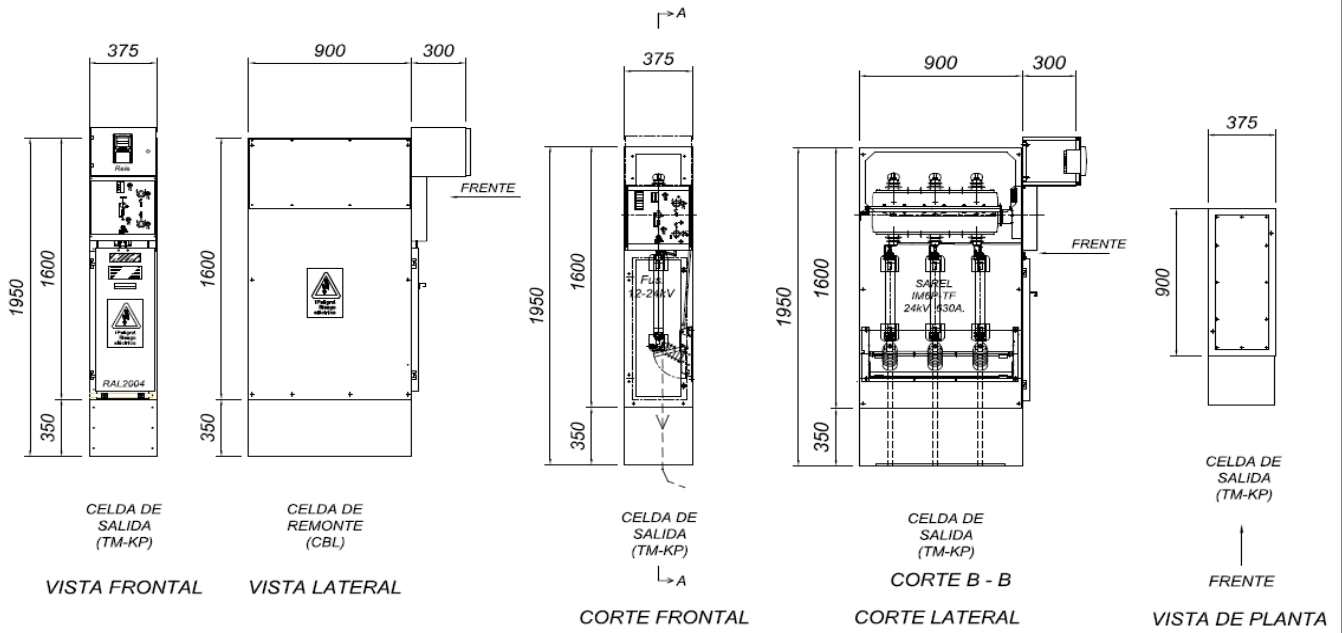


Compartimiento BT para sistema de Protección Homopolar (OPCIONAL)

- Relé electrónico digital de protección, funciones 50N/51N, tensión auxiliar 24 Vcc.
- Transformador de corriente Toroidal 50/1A, 1VA. Cl. 5P20 (Protección homopolar)
- Fuente auxiliar 24 VDC, 7 Ahr, con cargador 220 Vac, 60 Hz.
- Conexión interno general.



Planos Dimensionales:



Celdas con
aislamiento
en aire



Configuraciones
Usuales
(en aire)