



ELECIN



Equipo de protección TIPO CPP-INOX INTEGRADO 12....24 KV, 630 A, 20 KA

(Vacuum Dead Tank Circuit Breaker)

Ideal para acometidas de usuarios de energía eléctrica en media tensión (MT2, MT3, MT4)

Adecuado para instalaciones en ambientes con alta contaminación salina y/o polución

INTEGRA en una sola unidad a todos los elementos de maniobra y protección (sobre corriente, rechazo de carga, máxima demanda, con función RECLOSER, a pedido específico, protegidos por una envolvente de acero inoxidable apropiada para instalarse en ambientes salinos y/o de alta contaminación



DESCRIPCIÓN GENERAL

El EQUIPO CPP-INOX-INTEGRADO (1) reúne en una sola unidad, a todos los siguientes elementos de maniobra y protección:

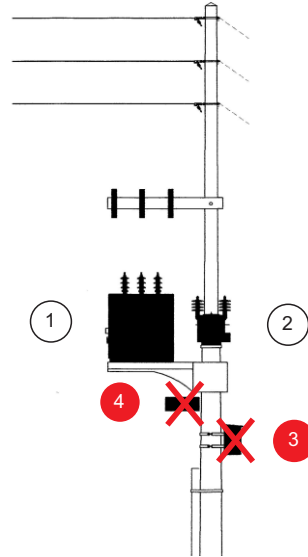
- El interruptor automático
- Los transformadores de corriente de línea
- El transformador toroidal para protección homopolar

El único elemento fuera de la celda es el TRANSFORMADOR DE CONTROL (2)

De esta manera se elimina la instalación externa de un TABLERO DE CONTROL (3) así como del transformador toroidal sensor de fallas homopolares (4). En consecuencia se SIMPLIFICA el armado en un poste o biposte, así como los conexionados externos que podrían ser causantes de fallas

La envolvente es de lámina de acero inoxidable grado 316L, de 1.5 mm de espesor, debidamente reforzada, con grado de protección IP65 que impide que los elementos internos sean atacados por la contaminación ambiental, como es el caso en zonas con aire salino cercanas al mar o de centros industriales emisores de gases contaminantes.

A solicitud se suministra una pequeña caja con botoneras de apertura y cierre del interruptor así como su respectiva señalización para instalarse en el poste a una menor altura sobre el nivel del piso



(3) y (4) Elementos externos no requeridos



LA IMAGEN ES REFERENCIAL

CARACTERÍSTICAS GENERALES

Tensión nominal	KV	12	24
Tensión de prueba , 60 HZ, 1 min	KV	28	50
Nivel de aislamiento (BIL)	KV	75	125
Corriente nominal 630 A	A	630	630
Grado de protección según IEC 60529		IP65	IP65
Grado de contaminación según IEC 60815		Nivel IV	Nivel IV
Otros datos	ver en Componentes Principales		

COMUNICACIONES

Las comunicaciones se realizan por medio de puertos RS232 o RS485 vía ModBus o IEC 60870-5-103 del relé (ver adjunto). Con los aditamentos correspondientes, que se suministran sobre pedido, se pueden ejecutar:

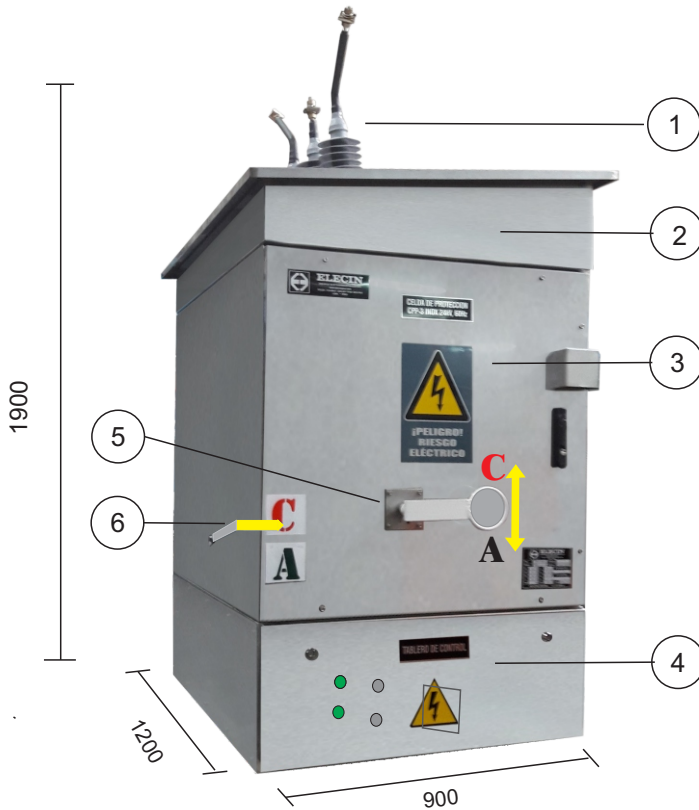
- Mando a distancia
- Lectura del status de las funciones del relé

APLICACIONES

- Para tensión de servicio de 10 KV: Hasta 5000 msnm
- Para tensión de servicio de 20 KV: Hasta 2500 msnm
- Para tensión de servicio de 22.9 KV: Hasta 1000 msnm



ELECIN



1	Pasamuros de entrada
2	Envoltente de acero inoxidable
3	Compartimiento del interruptor
4	Compartimiento de baja tensión que contiene los elementos de protección



Detalle de vista posterior

Accesorios opcionales

5	Manivela de accionamiento mecánico con pértiga (CERRADO-ABIERTO, CERRADO)
6	Indicador mecánico de posiciones ABIERTO-CERRADO del interruptor

Nota: Dimensiones en mm; El alto, desde la base hasta el extremo superior de los pasamuros

COMPONENTES PRINCIPALES



INTERRUPTOR TRIPOLAR, SAREL

Tipo WL, 24 KV, 630 A, 20 KA, tecnología de vacío equipado con mando motorizado, bobina de desconexión 24 VDC, contactos auxiliares. Opcional: Interruptor ABB tipo VD4



RELES THYTRONIC RECOMENDADOS:

NA 011 : 50/51,50N/51N,79
 NVA100 : 50/51,50N/51N, 79, 27, 59, 81 (O,U,R),32... +
 NV10P : 81 (O,U,R)... +

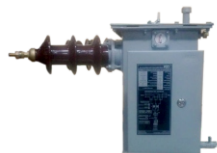


Otras marcas y modelos, ABB, SIEMENS, SCHNEDER, SEL, etc a elección del usuario



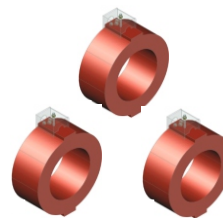
TRANSFORMADOR DE CONTROL Monofásico

Potencia: 400 VA
 Relaciones: 24000/240V, 20000/200 V, 22900/229 V; 10000/100 V;
 Aisladores de porcelana sobre la tapa o laterales



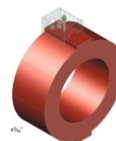
TRANSFORMADORES TOROIDALES

De línea, 600 V, 1 VA, cl 5p20
 90 mm diámetro interior
 Relaciones disponibles:
 50-100/1A, 150-300/1A; 200-400/1A



TRANSFORMADOR TOROIDAL

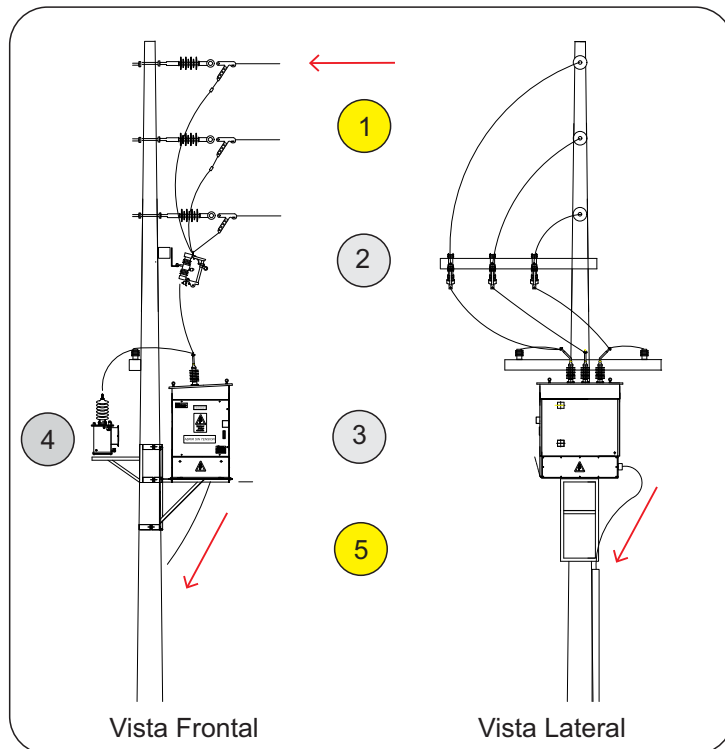
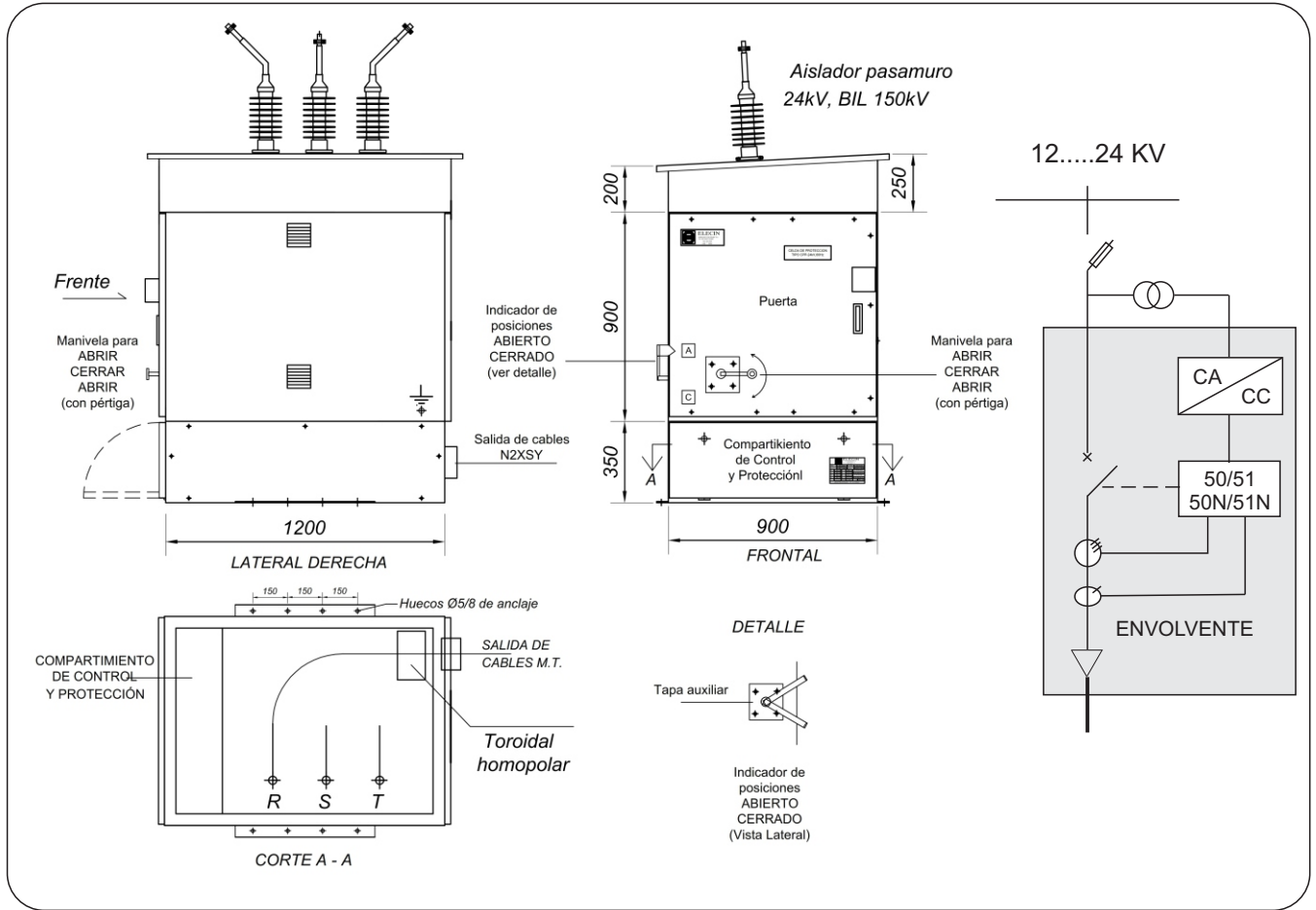
Homopolar, 600 V, 1 VA, cl 5p20
 140 mm diámetro interior
 Relación disponible: 50-100/1 A



Todos los componentes, excepto el transformador de control, en el interior de una sola envoltente



ELECIN



ARMADO EN UN SOLO POSTE (sugerido)

1	Línea aérea, viene del PMI
2	Seccionadores cut out
3	Celda CPP-INOX-INTEGRADA
4	Transformador de control
5	Salida subterránea

Otros modelos de armados, sean de entrada o salida aérea o subterránea, disponibles en nuestra dirección: www.elecinsaperu.com

Equipos Electroindustriales S.A.

Oficina: Av. San Luis 1986-308, San Borja, Tlf 2243571-7151168
 Fábrica: Calle Las Fraguas 167, Independencia, Tlf 5233165-7150952
elecinsaperu.com ; www.elecinsaperu.com